

所在地 福岡県北九州市
 家族構成 お母さん+夫婦+子供3人
 敷地面積 280.75㎡
 建築面積 65.18㎡
 延べ床面積 116.13㎡
 構造・規模 木造2階
 施工 今永工務店



・引込戸を開けて座ダイニングを見る



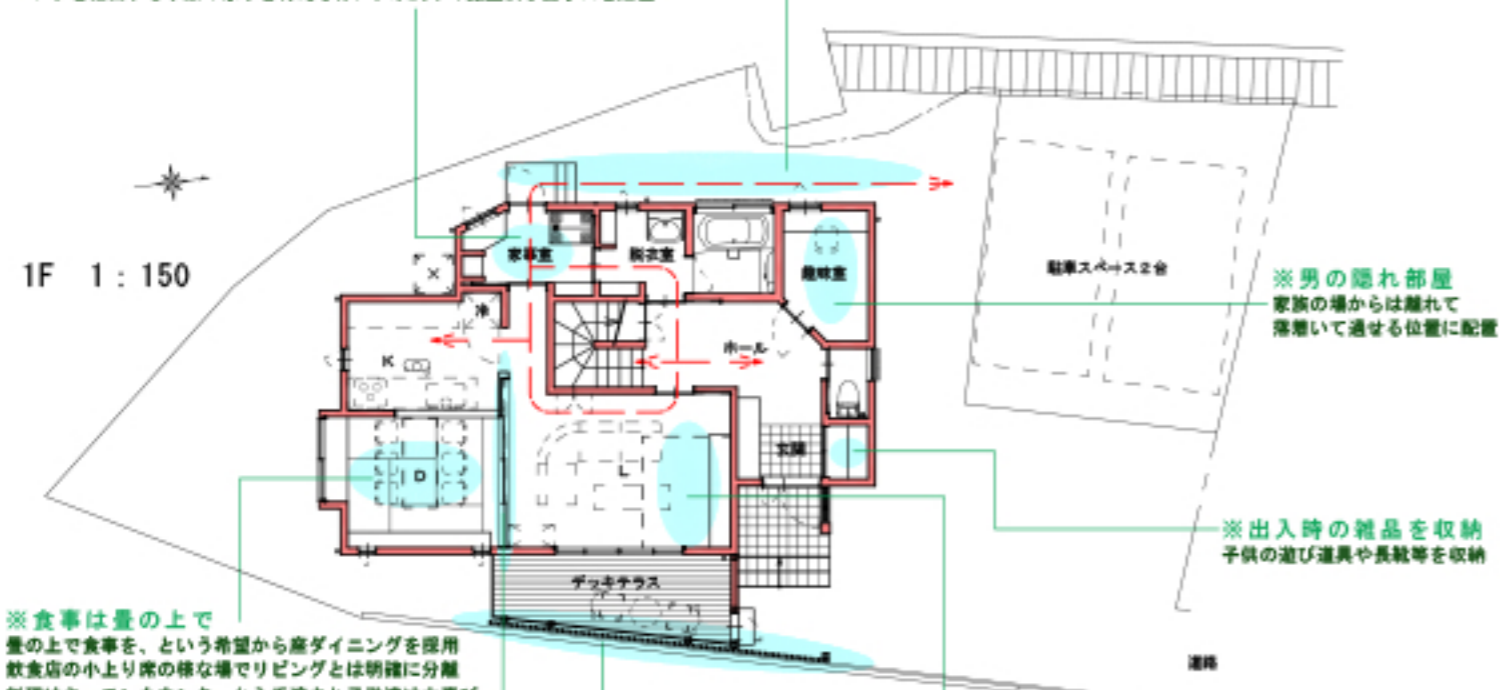
・引込戸を閉めてリビングとダイニングを分ける



・リビング

※家事回遊動線
 買い物帰宅後、食品等家事室にしまい、キッチンの冷蔵庫に生鮮食品をしまえる動線
 家事室から階段周囲を回りながら、他の家族が過ごしているリビング中央・ダイ
 ニングを経由する事無く家事を行える様に、水周りの雑室及び勝手口を配置

※裏動線にも屋根を
 雑品置場となる勝手口周りには、庇を設けて雨天に配慮
 また、車から買い物袋を下げて勝手口に向かう奥棟を、雨から防ぐ事にもなる



※男の隠れ部屋
 家族の場からは離れて
 落着いて過せる位置に配置

※出入時の雑品を収納
 子供の遊び道具や長靴等を収納

※食事は畳の上で
 畳の上で食事を、という希望から座ダイニングを採用
 飲食店の小上がり席の様な座でリビングとは明確に分離
 料理はキッチンカウンターから手渡され子供達は大喜び

※すごし方によって分ける
 リビングとダイニングの間に引き戸を設ける事で、必要に応じて
 2室に分けることが可能
 収納式の引き戸なので開けるとリビングとダイニングは一体となる
 閉じた場合はキッチンまできれいに隠してしまえる

※住宅密集地でのお隣からプライバシーを確保
 設計時は空き地だった隣地だが、近接してお隣が隣り可能性が高かった
 そこで、寄立を事前に配置
 縦ルーバーとし、視線は遮るが光・風はしっかり抜ける様に配慮
 現在では推測通り隣地境界日一杯までお隣の壁が迫って隣っている



・事前に設置された寄立（お隣との目隠し）

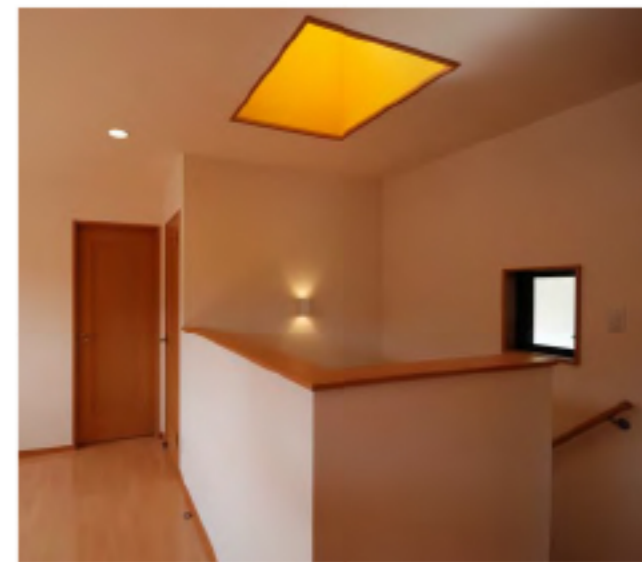


・リビングから吹抜けを見る

※2階とつなげる
 2階のフリースペース・子供室とつながる吹抜け空間
 2階とつなげると共に、吹抜け上部にはTOPライトと
 高窓を設けその光を1階に届ける



・2階内観



・2階 階段室のTOPライト

※育児スペース
 育児スペースを設け赤ちゃんのオムツ替えや就寝場所とする
 将来は必要なくなるので書斎スペースとして利用

※階段室を光の筒に
 階段室上部にTOPライトを設け採光を確保
 この光は階段室を介して1階ホールまで届く

※プライバシーを持つ出窓
 主寝室のプライバシーに配慮した出窓
 置換部分をガラスとして採光を取り、側面部から
 換気を行う
 出窓の天板は就寝時に読む雑誌や本の棚となる

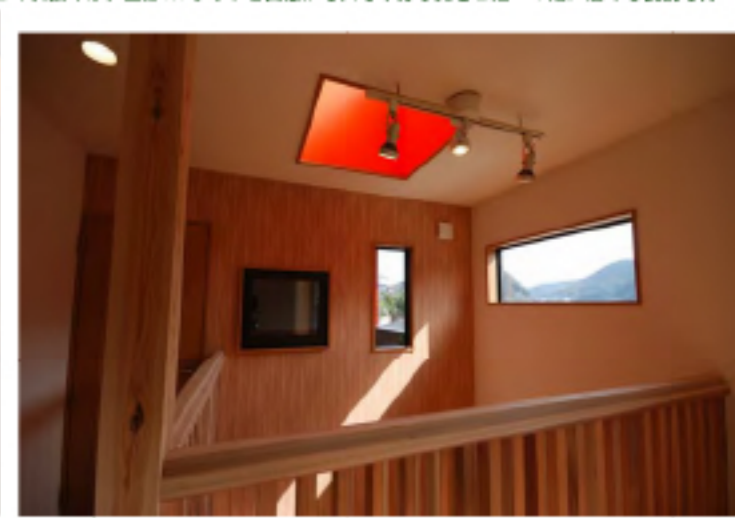
※子供室を閉じてしまわない
 吹抜け面に接する様に小さな窓を設けて、
 1階リビングで過ごす家族とつながる
 また、その窓越しに2階フリースペースともつながる

※1階と吹抜けでつながる
 吹抜けに面して子供達のフリースペースを設ける
 将来、家族の変化に合わせて、フリースペースと
 吹抜けを演じて個室にもできる様な計画

※1階へつなげる
 2階廊下・子供室・フリースペースと1階リビングをつなげる吹抜け
 この吹抜けは、上部TOPライトと高窓から入る十分な光を2階・1階に届ける役割も持つ



・2階廊下からフリースペースを見る



・2階フリースペースから子供室の小窓を見る

